

Netzwerk Pumpstation

Unser Netzwerk stellt sich vor!

**MULTIDISZIPLINÄRE KOMPETENZ
GEMEINSCHAFT IM INGENIEUR- UND BAUWESEN**



Das Architektur- und Ingenieurbüro IP Siebel wurde vor über 60 Jahren gegründet. Seit 30 Jahren wird es von Dipl. Ing. Architekt Jochen Siebel geleitet.

Das Büro arbeitet in allen Leistungsphasen des Hochbaus sowohl im Gewerbe- und Industriebau sowie im Wohnungsbau. Die IP Siebel berät und begleitet etliche Eigentümer bei Ihren Immobilienportfolios und deren Entwicklungen über Jahre in der Projektsteuerung und deren Supervision. Das Team von 18 Architekten und Ingenieuren versteht sich als verlässlicher Partner des Bauherrn.



www.ip-siebel.com

Eine Straße ist viel mehr als Beton und Asphalt. Unter diesem Motto bearbeitet das Büro Leinfelder Ingenieure GmbH seit über 50 Jahren alle Fragen rund um das Thema kommunaler Infrastruktur.

Das Morgen partnerschaftlich gestalten zu dürfen, treibt uns jeden Tag aufs Neue an. Wir sind verbindlich, lösungsorientiert und agieren wirtschaftlich!

Gemeinsam stehen wir Ihnen mit unserem hochmotivierten Team aus Bau-, Umwelt- und Verkehrsingenieuren, sowie Bau- und Vermessungstechnikern zur Verfügung.



www.leinfelder-ingenieure.de

ISR Innovative Stadt- und Raumplanung GmbH plant Lebensräume im Hinblick auf kulturelle, soziale, ökologische und wirtschaftliche Attraktivität. Wir sind Ihr starker und erfahrener Partner für bundesweite Stadtplanungsprojekte. Hier bringen wir uns durch unsere Expertise im Bereich des Städtebaus, der Bauleitplanung, der Regionalplanung, der Moderation und Mediation, des Wettbewerbsmanagements sowie der Landschaftsplanung ein.

Wir arbeiten teamorientiert und interdisziplinär und schauen so mit Zukunftslust neuen Projekten und Herausforderungen entgegen.



www.isr-planung.de

Je urbaner unser Leben wird, desto wichtiger ist das ausgewogene Verhältnis von Siedlungsflächen zu qualifizierten Freiräumen. MOLA entwickelt städtische Freiräume, Parks, Gärten und Plätze. Die Lebensqualität einer Stadt definiert sich über die Erholungsfunktion, die Wohnqualität, das Stadtbild und somit entscheidend über die Qualität der öffentlichen Freiräume. Wenn entsprechende Qualitäten geschaffen werden, können Nachbarschaft, Urbanität und gesellschaftliches Leben entstehen. Das Ziel ist die Anlage ästhetisch anspruchsvoller, ökologisch wirksamer und sozial nutzbarer Freiräume.



www.mola-la.de

Die terraD GmbH, gegründet 2007, erschließt und entwickelt Baugrundstücke sowohl für Wohnbebauung als auch Gewerbegrundstücke für Handel und sonstige gewerbliche Nutzungen. Die terraD Wohnbau GmbH entwickelt, plant und baut hochwertige und architektonisch ansprechende Wohngebäude sowohl Einfamilienhäuser als auch Mehrfamilienhäuser. Wir schaffen Voraussetzungen dafür, dass sich Bürgerinnen und Bürger in ihren Städten, Gemeinden und Nachbarschaften, in der Verantwortung der Nachhaltigkeit der Projekte für die kommenden Generationen, wohlfühlen.



www.terrad.de

Der Schwerpunkt unserer Arbeit besteht aus dem Entwickeln von Konzepten und Ideen für eine zukunftsgerechte und umweltverträgliche Mobilität. Dabei kümmern wir uns stets um Fragestellungen wie: Wie bewegen wir uns heute, morgen und weiter in der Zukunft und womit und wohin?

In unserer Mobilitäts- und Verkehrsplanung nehmen wir daher, neben klassischen Verkehrsgutachten, vor allem nachhaltige Mobilitätsformen sowohl für Bauvorhaben in der Bauleitplanung als auch betriebliches Mobilitätsmanagement in den Fokus.



www.mobil-werk.de

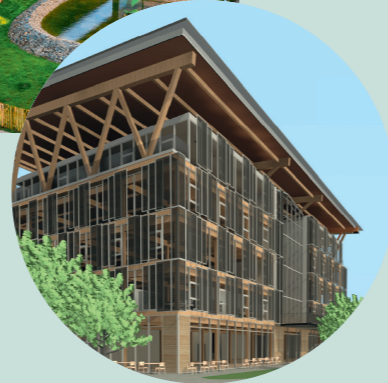
Kooperationsprojekte

Was macht das Netzwerk aus?

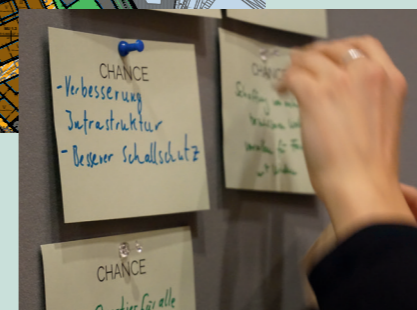
- Kollegialität
- langjährige Erfahrung, verlässliches know how
- Partnerschaft, Freundschaft, Gemeinsamkeit
- Vertrauen
- Kontakte
- Baukultur
- Interdisziplinärer Austausch
- Supervision, Austausch
- gemeinsame Werte verbinden auch die beiden Wirkungsorte der Büros in Haan, Düsseldorf und Wuppertal.

Das individuelle Auftreten der einzelnen Büros als selbstständige Einheiten multipliziert diesen Eindruck und beweist gleichzeitig Flexibilität und Eigenständigkeit.

Hilden, Ladepark
Ladepark mit Büros und Gastronomie



Neuss, Inbus-Quartier
Wettbewerbsmanagement, Bauleitplanung und Verkehrsplanung



Düsseldorf Benrath, Paulsmühlenquartier
Wohnbauprojekt



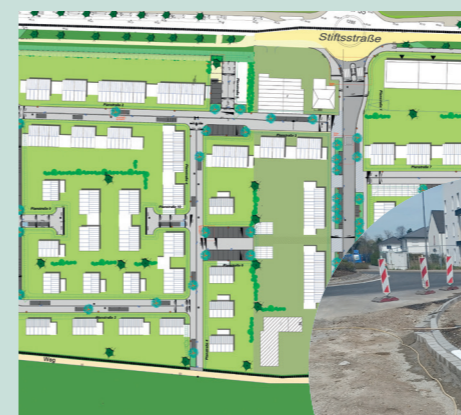
Krefeld, Parkstraße
1. Preis Wettbewerb



Rostock, Handelshof
Cash & Carry-Markt



Kerpen, Vinger Weg
Wohnbauprojekt



Was leistet das Netzwerk?

- Planungen aus einer Hand
- interdisziplinäres Arbeiten
- Erfahrung und Kompetenz
- Planung und Durchführung von Weiterbildungsmaßnahmen
- stetiger Austausch büroübergreifend mit Hilfe von eigenen Plattformen
- soziales Engagement und Kulturarbeit
- Netzwerkveranstaltungen - Kundenevents
- Team-Building-Maßnahmen - Mitarbeitererevents
- Exkursionen

Haben wir Ihr Interesse mit unseren interdisziplinären Kompetenzen geweckt, dann nehmen Sie Kontakt zu unseren Planungsbüros auf.
www.alte-pumpstation-haan.de

Impressum
Netzwerk Pumpstation
APH Service GmbH
Zur Pumpstation 1
42781 Haan